



**OUI à des logements
abordables pour nos familles,
nos jeunes et nos aînés!**

VOTATION COMMUNALE LE 4 MARS 2018

Notre commune est amenée à changer au cours des années à venir. En effet, l'Etat de Genève, pour répondre au besoin croissant de logements dans la région, a décidé de développer notre commune en commençant par le quartier de Saint-Mathieu. Face à ce constat, le 13 juin 2017, le Conseil municipal a préavisé positivement le Plan Localisé de Quartier (PLQ) Saint-Mathieu et ses 380 logements. Le Conseil administratif s'est également positionné favorablement sur ce PLQ. Un référendum a été lancé contre ce préavis. Il fera donc l'objet d'une votation communale le 4 mars 2018. **Les habitant-e-s sont amené-e-s à confirmer ou infirmer la position favorable du Conseil municipal, et non pas le développement de Bernex comme certains souhaiteraient nous le faire croire.**

Face à un développement sur lequel les autorités communales n'ont que peu d'emprise, le Conseil municipal a décidé d'être proactif et de faire de ces nouveaux quartiers **une réelle opportunité pour la commune**, en créant des lieux où il fera bon-vivre et qui offrirons **de nouvelles infrastructures nécessaires aux Bernésien-ne-s.**

Pour ce faire, une convention a été signée entre la commune et les porteurs du projet. Cette convention prévoit, en outre, **une priorisation**

de l'attribution de logements aux bernésiens et bernésiennes, la création **d'espaces publics de qualité** et la construction de **logements respectant certaines normes écologiques.**

De plus, ce nouveau quartier répondra aux besoins actuels des Bernésien-ne-s grâce à la création d'infrastructures communales adaptées comme **une crèche de 90 places, des appartements avec encadrement pour personnes âgées, des commerces de proximité, une maison de la santé avec des médecins et des spécialistes.** Ces nouvelles infrastructures créeront une centaine de nouveaux emplois pour notre commune.

Voter OUI le 4 mars prochain, c'est permettre la mise en œuvre de la convention. **En cas de non le 4 mars prochain, tous ces éléments seront mis en péril, sans pour autant arrêter le développement du quartier.** La commune ne pourra alors plus être partie prenante des négociations et perdra toute possibilité de modification du projet; ce serait le scénario du pire pour notre commune.

Les Socialistes et les Verts vous invitent à **voter OUI**, car soutenir ce Plan Localisé de Quartier, tel qu'il a été négocié, c'est soutenir un projet adapté aux besoins des Bernésien-ne-s, de nos familles, de nos jeunes et de nos aînés.

VOTER OUI LE 4 MARS PROCHAIN, C'EST :



Assurer la construction de logements abordables nécessaire pour faire face aux besoins de la population. Loyer indicatif 4-pièces : CHF 1'750.-/mois. Prix de vente indicatif 4-pièces : CHF 690'000.-, soit en moyenne 30% en dessous des prix du marché à Bernex



Garantir l'attribution prioritaire de logements aux Bernésien-ne-s



S'assurer que la densité prévue du futur quartier soit raisonnable tout en répondant aux besoins de logements



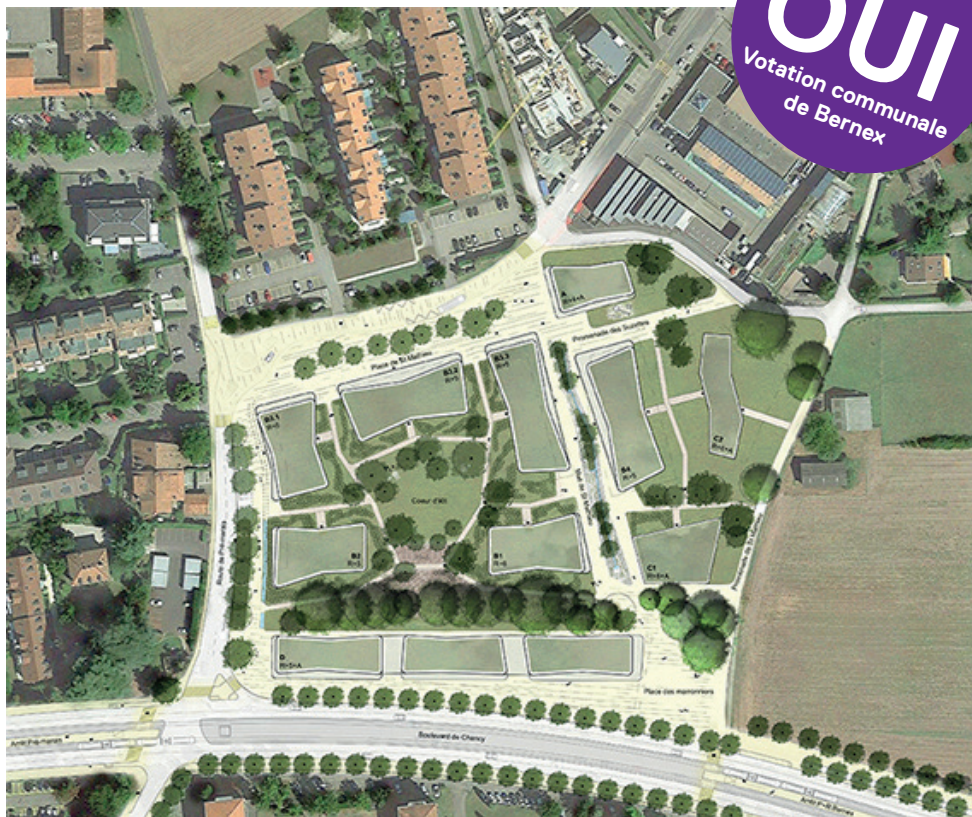
Permettre la création d'une deuxième crèche communale. Cette crèche de 90 places est une véritable nécessité pour les familles de notre commune



Permettre la création d'espaces publics de qualité comprenant notamment un nouveau square

OUI!

PLAN DU FUTUR QUARTIER DE SAINT-MATHIEU



Pour en savoir plus sur le PLQ :

www.bernex.ch/Saint-Mathieu

www.ps-bernex.ch/developpement-de-bernex

Vos élu-e-s : Guylaine Antille (PS), André Baud (Les Verts), Eliane Demierre (Les Verts), Alain Dubois (PS), Aurélie Friedli (PS), Jacques Friedli (PS), Marie-Laure Graf (PS), Sandra Marconi (PS) et Guillaume Zufferey (PS)

